

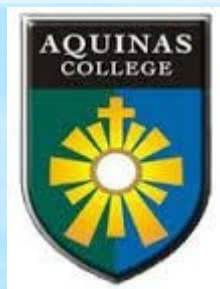
C dans l'actu'

COLLÈGE DE RIVIÈRE-SALÉE

SOMMAIRE :

Arrivée des Kiwis
Rendez-vous tous au FSE !
Interview des kiwis
Fan Otaku
J'ai tout mangé mon chocolat
Oh HaPiday
Centenaire de la première guerre mondiale
Au Ciné City

ARRIVÉE DES KIWIS



Un échange culturel a été fait entre 22 élèves du collège et 19 élèves du collège de la Nouvelle-Zélande. Ils viendront en Nouvelle-Calédonie pour découvrir notre culture.

Voici le programme de la semaine :

- Lundi 30 Mars : cours au collège de RS ;
- Mardi 31 Mars : le matin

rencontre avec les élèves du lycée du Grand Nouméa ;

-Mercredi 1 Avril : le matin, cours au collège puis activités sportives l'après-midi ;

-Jeudi 2 Avril : le matin, cours au collège puis visite d'une école primaire ;

-vendredi 3 avril : le matin, visite des cuisines du lycée professionnel Escoffier et puis fête de départ l'après-midi ;

-samedi 4 avril : sortie à la rivière bleue.

Afin de mener à bien leur séjour ici, les élèves du

collège vont les assister dans leur visite. Les 22 élèves du collège de Rivière-Salée vont à leur tour découvrir le pays des kiwis. Une vente de gâteaux (100 Cfp) se fera jusqu'au départ des élèves, c'est-à-dire au mois de Juillet.

Isabelle Malo et Kirsten Laigle



RENDEZ-VOUS TOUS AU FSE !

Si vous êtes créatifs, passionnés de danse et de musique, amoureux d'art, fous de Zumba ou de nature ...

Laissez libre court à vos talents et surtout amusez-vous !

Voici les activités proposées par le FSE du collège :

Peinture sur verre, sculpture, gravure sur bambou, confection de bijoux, mosaïque, at-

elier presse, fabrication de masques pour halloween, tableaux de sable coloré, atelier cadre photo, atelier visuel pub vide grenier, confection de piñata, fabrication de mobiles, confection de cadeaux pour la fête des Mères, atelier graffs, projet « Bande animée », Projet « je suis là mais tu ne me vois pas » : étude de l'environnement proche du

collège (faune et flore), Jujitsu : Self défense, atelier guitare, atelier scrabble, atelier confection de broderie, atelier création de bijoux indiens, Zumba.

Et comme récompense il y a une sortie à la Rivière Bleue.

Alors faites vite !!!

A.A.

INTERVIEW DES KIWIS

1°- How old are you?

14 and 16

2°- Were you excited to come to New-Caledonia?

YEEEEEEES, VERY EXCITED!!!!!!!!!!!!

3°- Is it your first time here?

Yes and No.

4°- Do you think New-Caledonia will please you?

YES

5°- Why do you want to come to New-Caledonia ?

Learn the language and experience a new culture

6°- Have you got hobbies ?

Yes, sport, music and reading

7°- What do you think of New-Caledonia ?

It's small but the people are very kind

8°- What do you think about our school ?

The building is big, it is noisy but there is not a lot of students.

9°- What do you like in New-Caledonia ?

The sea and the people



Dans les mangas il y a plusieurs catégories :

-les shojos (pour les jeunes filles ex : fruit basket)

-les shonens (pour les garçons ex :toriko)

-les seimens (pour les mecs de 15 à 30 ans ex :death not)

-les vintages (vieilles séries ex : sailors moon)

-les kids (pour enfants ex : shugo chara)

FAN OTAKU

Manga à regarder sur Youtube :

- Toriko
- Inuyasha
- Fairy tail
- One piece
- Death not
- D.cray-man
- Naruto
- Black cat
- Bleach
- Beelzebub
- Vampire knight
- Get backer
- Sworld ard on line
- Chronos crusade
- Hikaru no go
- Kamisama - hajimemashita
- Kaichou wa maid sama
- Tokyo ghoul
- No game no life

LES CORNETS DE CRÊPES



Ingrédients (5 crêpes) :

150 g de crème pâtissière

150 g de crème au beurre

60 g de cacao amer

Sauce au chocolat

Sucre glace

Etape 1 : Incorporez 150 g de crème pâtissière froide à vos 150 g de crème au beurre. Fouettez-le tout énergiquement. Votre mélange doit être lisse et sans grumeaux.

Etape 2 : Incorporez ensuite vos 60 g de cacao amer.

Etape 3 : Ajoutez un sachet de sucre vanillé puis fouettez énergiquement. Vous obtiendrez une crème légère et onctueuse et parfaitement lisse.

Etape 4 : Prenez vos crêpes froides. Coupez-les en deux, roulez-les en forme de cornet.

Etape 5 : A l'aide d'une seringue (décoration pâtissière) que vous avez remplie de crème, garnissez vos cornets. Laissez-les durcir au réfrigérateur.

Etape 6 : Versez la sauce chocolat froide dans votre plat de présentation. Déposez ensuite vos cornets et saupoudrez-les de sucre glace.

Bon Appétit !!!

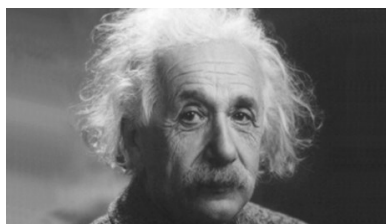
A.ATHY, J.CARRE ET S.URGEI

O H H A P

π

D A Y !

* * *



PI représente le rapport entre la circonférence d'un cercle et son diamètre. Cette constante est fêtée chaque année.

Le 14 mars, c'est la journée de PI. Pourquoi ce jour précisément ?

Si vous vous souvenez de vos cours de maths ... !!!, vous savez que 3,14 correspond au nombre PI. Puis, le 14 mars est aussi l'anniversaire d'Albert Einstein. Et si l'on note la date comme le font les anglais, le 14 mars s'écrit

3/14 ! Une journée de PI a lieu tous les 14 mars dans l'après-midi, à une heure très précise : 15h59min et 53 secondes correspondant aux chiffres après la virgule.

3.141592659

Cette année 2015 exceptionnellement, le 3/14/15 a changé l'heure du rendez-vous. PI s'est fêté le 3/14/2015 à 9h 26 minutes et 53 secondes. La prochaine journée exceptionnelle de PI ne se reproduira pas avant 2115.

PI a-t-il eu raison de Pam ?

Malgré le cyclone PAM, la journée de PI a bien eu lieu à Nouméa ; Une communauté de passionnés (As2maths) de PI s'est réunie à cette date à 9h26'53" à l'aquarium de Nouméa pour la photo.

Merci à monsieur CAZAUX pour toutes ses informations.

COPOLA Manon

SALIGA Lecyna de 6èmeB

CENTENAIRE DE LA PREMIERE GUERRE MONDIALE : 1914-1918

Suite et fin de la contribution de Loys Fakailo, Katarina Sinamo et Angexetine Udrune du bulletin n° 1 de novembre 2014 sur le début du premier conflit mondial en Nouvelle-Calédonie.

1913, le Pacifique est déjà partagé entre les U.S.A. et les Empires Britannique, Français, Allemand et Japonais.

La flotte française d'Extrême Orient installée à Saigon, inclue le Pacifique dans son vaste champ d'action. La Grande-Bretagne domine le Pacifique Sud-Ouest bien que l'Australie et la

Nouvelle-Zélande soient autonomes. Mais en cas de conflit, l'autorité militaire et l'Amirauté britannique supplantent les deux autres. En cas de guerre, les consignes sont déjà connues : Les flottes Allemande, Britannique et française doivent rejoindre la métropole en transportant des troupes coloniales, en

recupérant les volontaires et les mobilisés dans les ports alliés et en surveillant les routes commerciales. Chaque flotte se doit aussi de causer des dégâts aux bâtiments ennemis et freiner toute progression. La flotte Allemande a pour ordre de détruire les communications en coupant les câbles inter-

pacifiques. Un conflit maritime aux allures de course poursuite peut débuter. Elle explique le peu de résistance lors de la prise des Samoa par les Anglais. Les premières pages des conflits maritimes de la Première Guerre Mondiale s'ouvrent dans le Pacifique dès septembre 1914.

LES NAVIRES FRANÇAIS, AUSTRALIENS ET NÉO-ZÉLANDAIS À NOUMÉA :

A la fin du mois d'Août 1914, Nouméa devient le centre de ralliement des forces alliées du Pacifique. Les navires de guerre et autres bâtiments, Français, Britanniques s'y rejoignent.

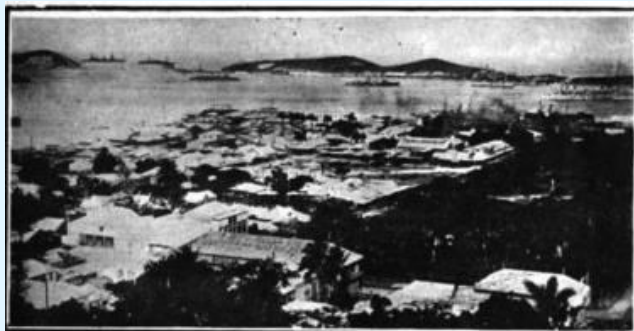
Navires sur rade 1914 08 19

L'avis Le Kersaint de faible vitesse, désarmé est en baie de l'orphelinat avec ses 8 officiers, 131 hommes d'équipage dont 14 indigènes.

Navires arrivée en rade 1914 08 21 et au mouillage à la petite passe :

Arrivée des navires Néo-Zélandais **Monowail** et **Moeraki** (anglais). Ces navires ont à leur bord environ 1500 soldats provenant de Nouvelle-Zélande.

L'Australia, Croiseur de combat de 18800 tonnes, battant pavillon de l'amiral **George Patey** K.O.V.O.M.V.O, commandant en chef de la flotte Australienne, a mouillé ce



Noumea, showing Escort, "Australia," "Melbourne," "Pyramus," "Philomel," "Psyche," and "Montcalm."

matin à la petite passe. Ce croiseur de combat au charbon, lancé en 1911, est armé de 8 canons de 308,10 canons de 102, de mitrailleuse et 5 tubes lance torpilles avec 24 officiers et 737 hommes

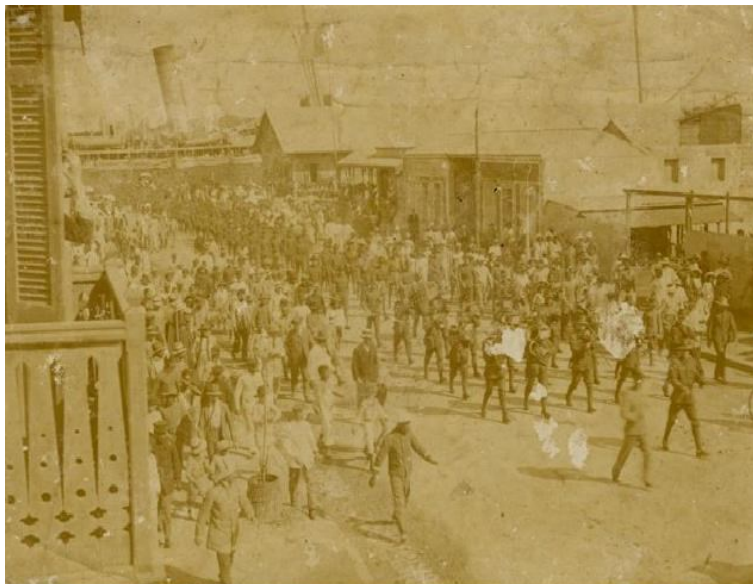
d'équipage.

Le Melbourne, croiseur lancé en 1912, armé de 8 canons de 152, 4 de 47 et 3 tubes lance torpilles avec 19 officiers et 367 hommes d'équipage.



The "Montcalm."

Salut au Montcalm et aux croiseurs anglais pyramus, Psyché et Philomel 1914 08 20 : « Ce matin, vers 9 heures, le croiseur Montcalm battant pavillon de l'amiral Huguet est entre en rade bientôt suivi des croiseurs anglais Pyramide Psyché et Philomel (croiseur de 3ième classe, jauge de 2575 tonnes, avec un équipage de 219 hommes et armement de 16 canons et 4 mitrailleuses) qui ont mouillé en rade, après l'échange des saluts d'usage. On peut dire que tout Nouméa se trouvait sur le quai. Vers 10h30, l'amiral Huguet accompagné de son aide de camp et commandant de Pyramus se sont rendus à l'hôtel du gouvernement. »



Les troupes australiennes ou néo-zélandaises lors du passage de la force du Pacifique à Nouméa.

« Vive l'Angleterre et vive la France » : Fêter la présence des alliés.

En Aout 1914, en route vers les Samoa, la force expéditionnaire Néo-Zélandaise embarquée sur le Meraki et le Monowai est reçue à Nouméa par des « Vive l'Angleterre », la Marseillaise et « God save the King » sont joués sur le quai.

La France Australe, 21 août 1914 :

« Vigoureux et alertes, jeunes gens portant le costume kaki et le feutre mou des volontaires de la belle colonie Néo-Zélandaise. »

V E R S L E S S A M O A E T L A G U E R R E D E C O U R S E

Le croiseur français Montcalm et l'escadre anglaise réunissant l'Australia, le Melbourne, le Philomel, le Psyché, le Monowai, le Meraki ont quitté la rade de Nouméa le 24 août 1914.

Le 1er septembre les troupes alliées s'emparent des Samoa. L'escadre allemande était déjà partie quelques jours auparavant. L'Australia et le Melbourne se sont mis en chasse des bateaux allemands vers les

Carolines et les Mariannes

Neuf jours après l'arrivée des troupes alliées en rade de Nouméa, la flotte Néo-Zélandaise, Australiens et Français, avec le navire amiral le Montcalm, font tomber les Samoa allemandes, sans grande résistance de la part des officiers allemands en poste et de la population.

Après une guerre de course et des attaques victorieuses (la bataille de Papeete, la bataille de Coronel au Chili),

Von Spee s'apprête à bombarder les Malouines ; La bataille des Falkland lui est fatale. La présence maritime germanique dans le Pacifique prend fin en décembre 1914 aux Malouines, contre la flotte anglaise.

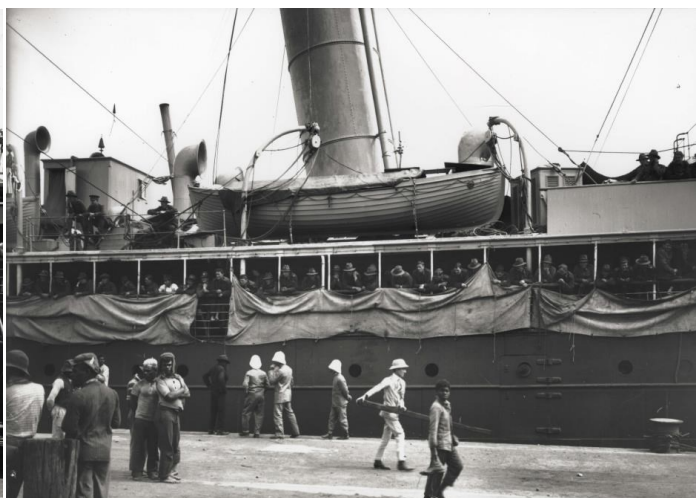
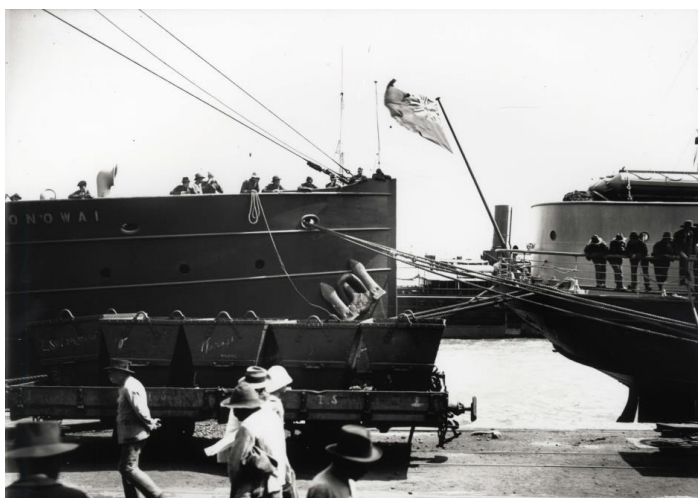
« Je trouve que c'est une victoire, parce que j'en suis sorti vivant. »

Roland

DORSELES.

Les croix de bois ;

1919.



Présence Britannique au port de Nouméa

Crédits photos : SANC. Sources : La France Australe 1914, gov.nc

Camélia Sturni 4 A , CC

A U C I N É C I T Y

Les sorties :

Les chevaliers du zodiaque :

93mn-Animation Tous Publics
13h35-18h15 en 2D

Bob l'éponge : Un héros sort de l'eau :

85mn-Animation Tous Publics
13h30 en 2D et 15h45 (uniquement Mercredi, Samedi, Dimanche)-18h05 en 3D

Chappie :

115 mn-Science-Fiction Tous Publics
14h20-17h20 20h00 en 2D

Divergente 2 :

119 mn-Action Tous Publics
13h55-17h35-20h25 en 3D

American Sniper :

134 mn-Biopic Tous Publics
(Certaines scènes peuvent vous choquer)
14h05-17h15-20h20 en 2D

La famille Bélier :

100 mn-Comédie
17h30 en 2D

Cendrillon :

113 mn - Aventure
13h50-17h25-20h15 en 2D

Diversión:

104 mn - Action
14h15-17h30-20h10 en 2D

Fast and Furious 7:

140 mn - Action

14h10-17h20-20h00 en 2D

Hacker:

133 mn - Action
14h05-17h10-20h25 en 2D

The Lazarus Effect:

83 mn - Fantastique
13h45-20h50 en 2D

Pourquoi j'ai pas mangé mon père :

95 mn - Animation
18h15-20h35 en 3D
13H40-16h00 en 2D

Annie :

118 mn - Comédie
14h25 en 2D

A.ATHY, S.UREGEI

[HTTP://WEBRS.AC-NOUMEA.NC/](http://WEBRS.AC-NOUMEA.NC/)

C D A N S L ' A C T U



Parution trimestrielle du journal du collège de Rivière Salée sur le site du Collège et le journal sera distribué en version papier au CDI.

« Pour les enfants rien n'est important !! »

Equipe de rédaction:

Graines de journalistes du CRS:

Copola Manon
Uregei Sara
Djoupa Jyhan
Laigle Kirsten
Castel Marine
Athy Annie
Wakahu Blake
Saliga Lecyna
Sturni Camélia
Angexetine Esther
Malo Isabelle
Sapari Steacy
F-Verdier Loys